



PORTFÓLIO DE OBRAS

estruturas metálicas • caixilharia • revestimentos



Início de atividade em 1964

A História d'O Setenta

Aos 29 anos, José Correia Fernandes, fez nascer numa pequena garagem, o que hoje é uma referência no sector da construção metálica.

A experiência consolidada ao longo dos anos, os meios tecnológicos e humanos que reúne e as instalações industriais que dispõe, constituem as bases do sucesso da empresa.

- ✔ Rigor e detalhe nos projectos realizados
- ✔ Mão de obra altamente qualificada
- ✔ Classe de Execução EXC4

Descrição

Estruturas metálicas em aço soldado

Tipo de Aço

S235, S275 e S355 de acordo com EN 10025-2

Norma Aplicável

EN1090-2:2018

Classe de Execução

EXC1, EXC2, EXC3 e EXC4

Método de Declaração segundo quadro A.1 da EN 1090-1

Método 2, Método 3a e Método 3b

Processo de Soldadura

111; 121; 138; 783; 135/138; 135 (Robotizado)

Durabilidade

Preparação de Superfície: P1, P2 e P3 de acordo EN ISO 8501-3

Proteção anticorrosiva por galvanização de acordo com EN ISO 1461

Proteção anticorrosiva por pintura de acordo com EN ISO 12944-5

Certificados desde 1999

O Setenta é uma empresa certificada pela SGS

Para dar resposta à crescente exigência do mercado, O Setenta encontra-se certificada pelas normas NP EN ISO 9001, NP ISO 45001 e EN 1090-1.

Para além disso, efetua a marcação CE de portas e janelas de acordo com a NP EN 14351-1 e a marcação CE de portas corta fogo de acordo com a NP EN 16034.



Marco de Canaveses
2024





Pingo Doce

Estrutura Metálica
Revestimentos
Serralharias



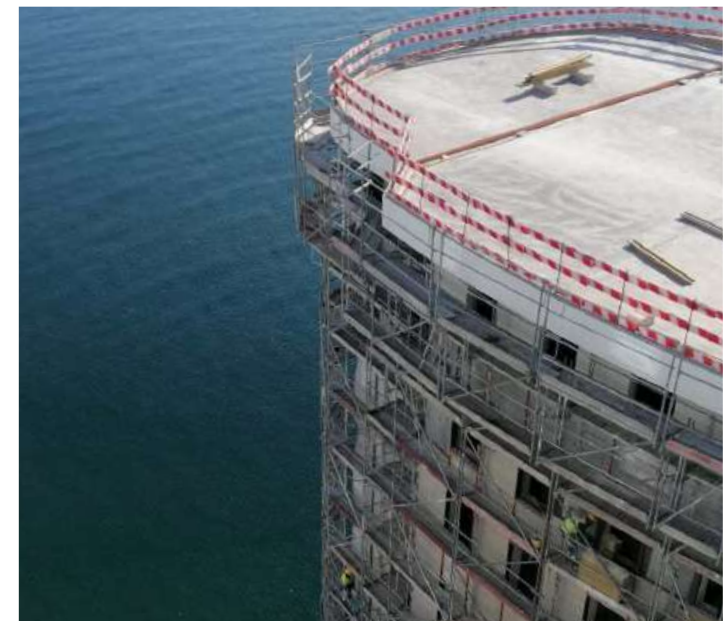
Gibraltar
2024





**Hassan Centenary
Terraces**

Estrutura Metálica
Caixilharia



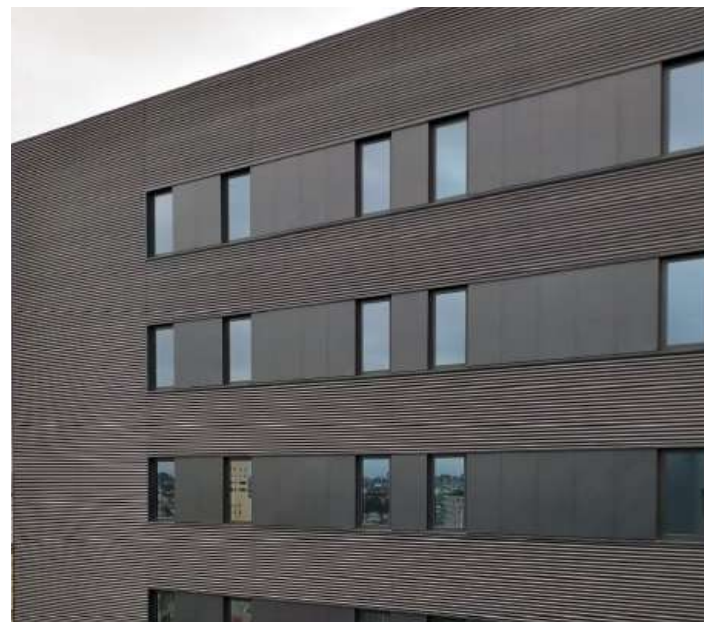
Gaia
2024





Hotel B&B Porto Gaia

Estrutura Metálica
Caixilharia
Revestimentos
Serralharias



Apúlia
2024



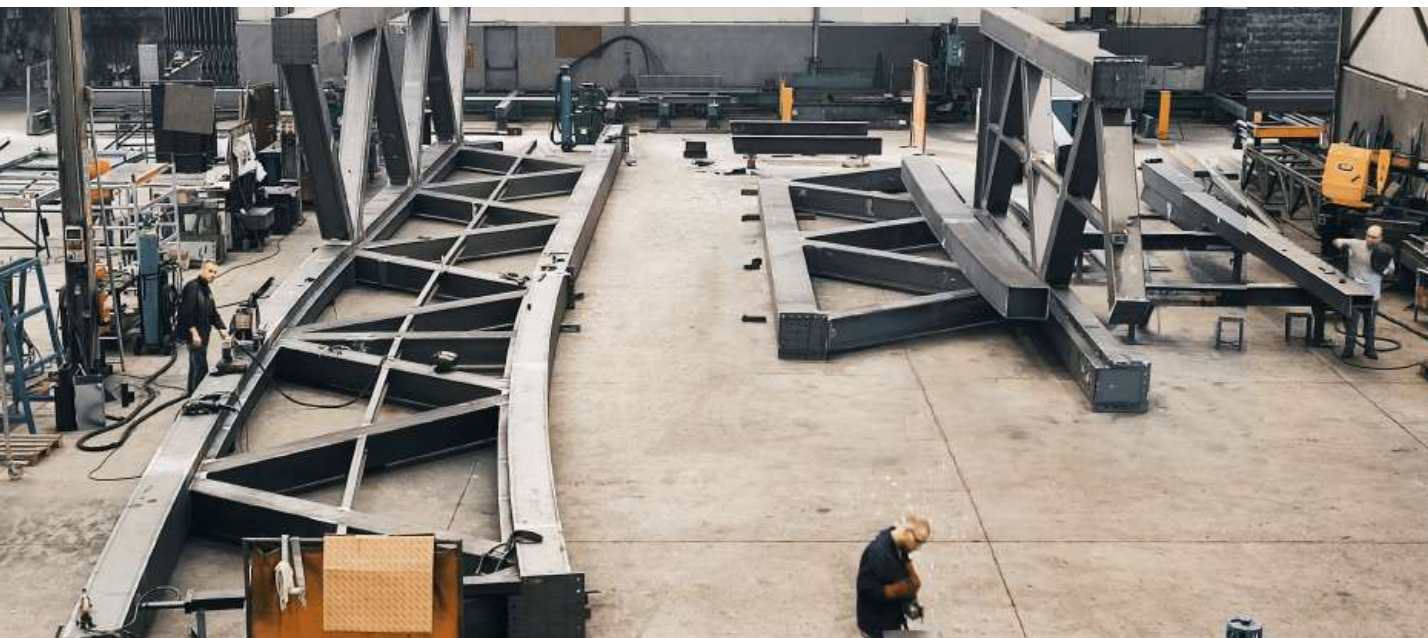


**Empreendimento
Acrescentar**

Caixilharia de alumínio
Caixilharia para fachada
Chaminés
Armários técnicos
Portão de entrada e caixas de correio

Bragança
2023





Ponte Pedonal

Estrutura Metálica
Serralharias



Santo Tirso
2023



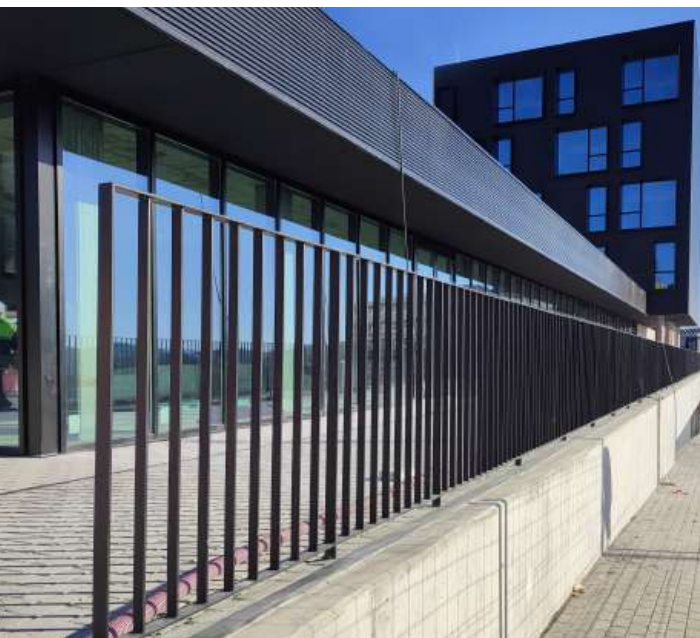
Inemer

Estrutura Metálica
Caixilharia
Revestimentos



Guimarães
2023





Hotel B&B - Guimarães

Estrutura Metálica
Caixilharia
Revestimentos
Serralharias



Gibraltar
2023





Governor's Meadow Lower Primary School

Caixilharia
Serralharias



Armação de Pêra
2023





Bayline
—
Caixilharia



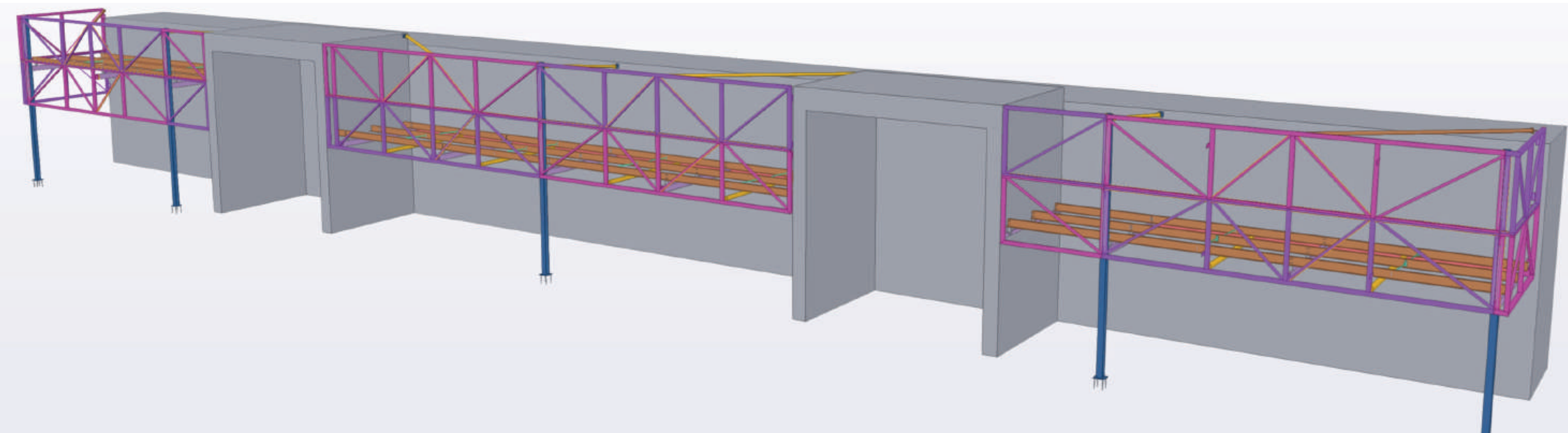
Mesão Frio
2022





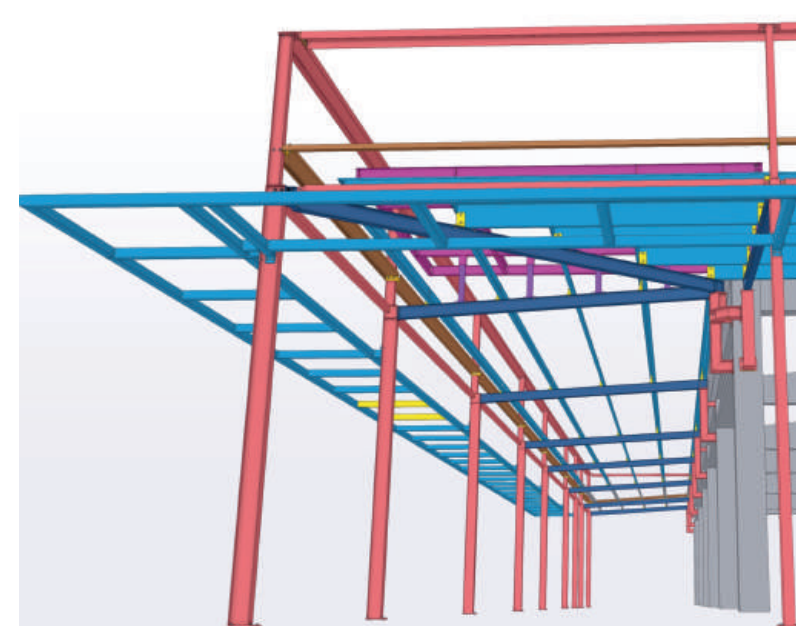
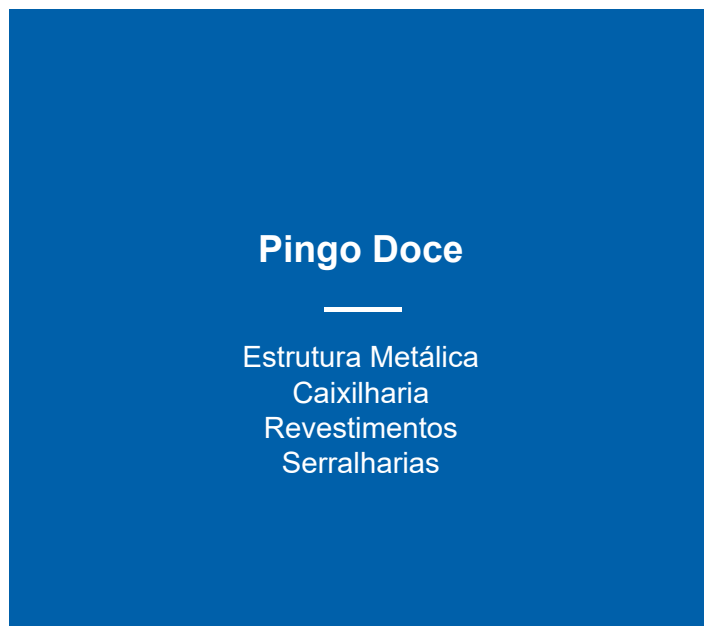
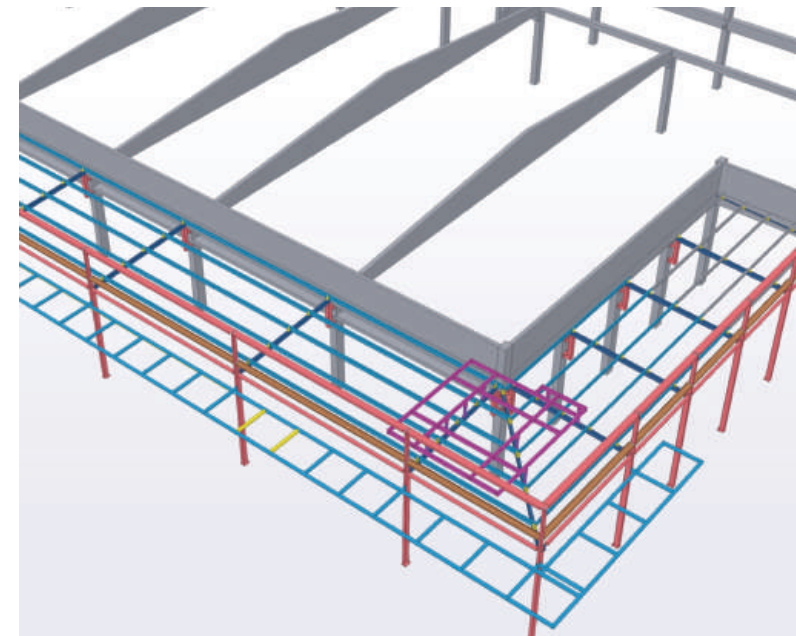
Intermaché

Estrutura Metálica
Revestimentos
Serralharias



Braga
2022





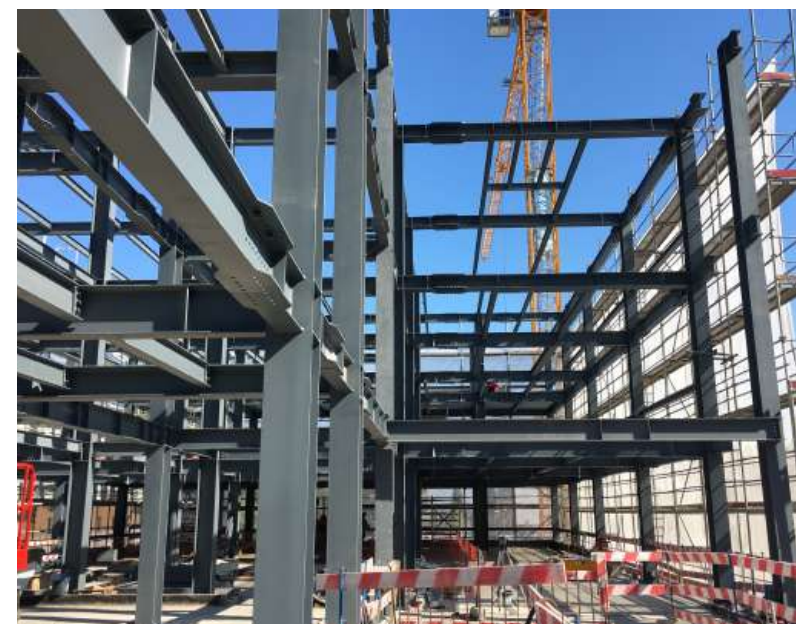
Porto
2021





Ala Pediátrica - Hospital São João

Estrutura Metálica
Caixilharia
Revestimentos
Serralharias



Cascais
2021





Prio

Estrutura Metálica
Revestimentos

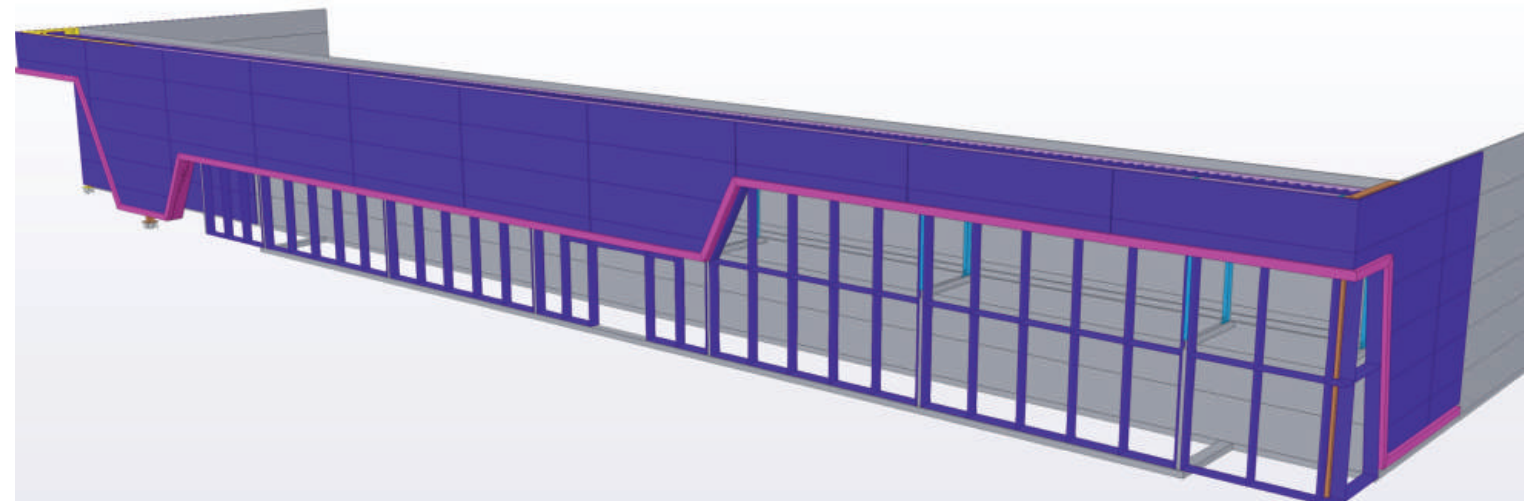
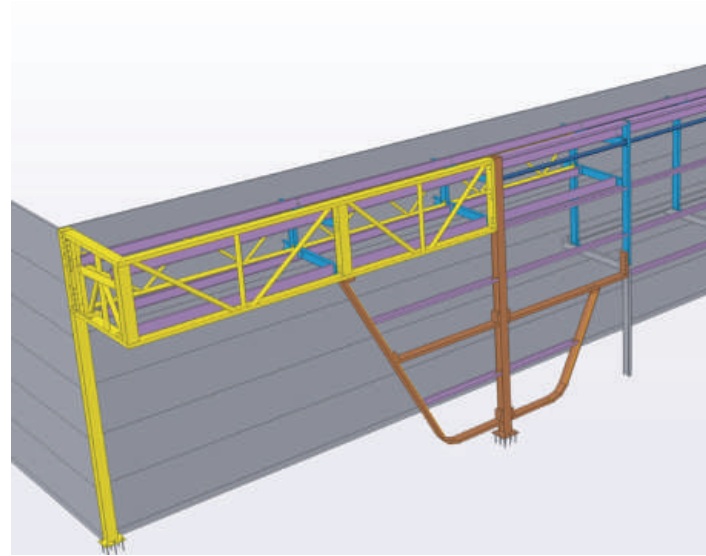


Vila Praia de Âncora
2021



Intermaché

Estrutura Metálica
Caixilharia
Revestimentos
Serralharias



CONTINENTE

modelo

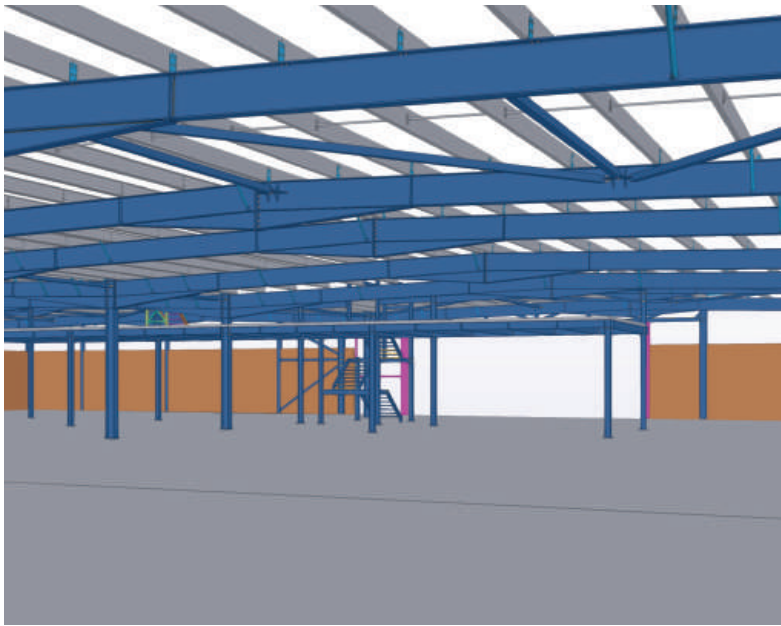
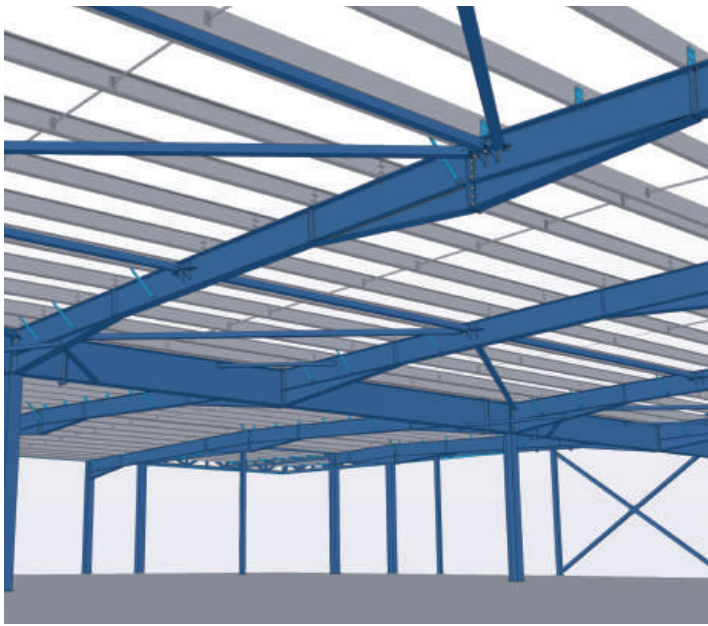
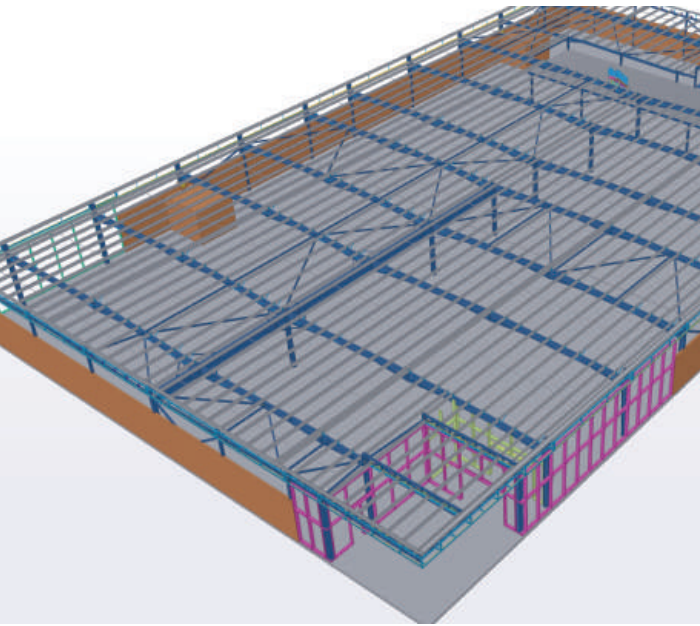
Lisboa
2020





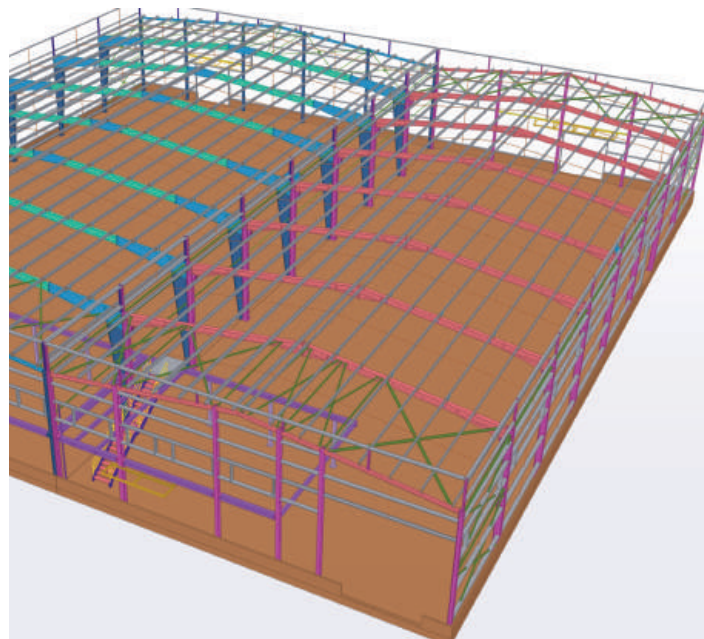
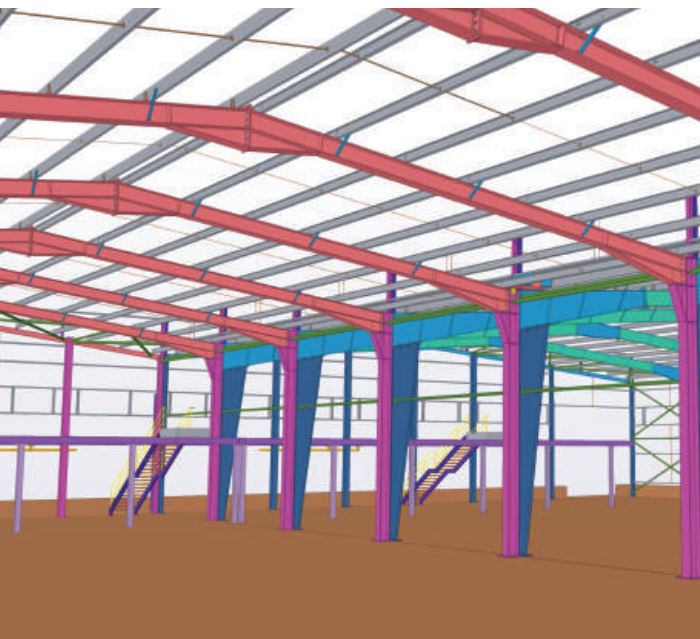
Continente Modelo

Estrutura Metálica
Caixilharia
Revestimentos
Serralharias



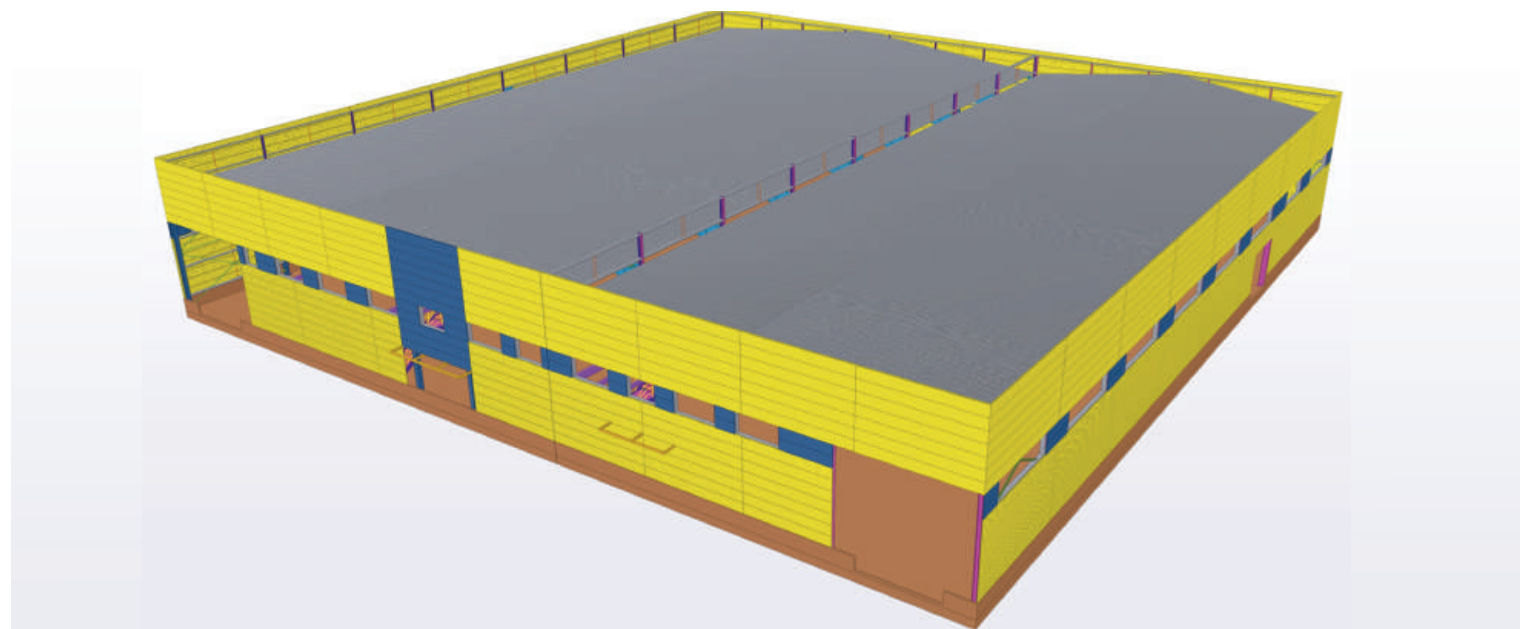
Maia
2020





FIMAG

Estrutura Metálica
Caixilharia
Revestimentos
Serralharias



Lisboa
2018



Jaguar

Estrutura Metálica
Revestimentos
Serralharias



Gibraltar
2015





Universidade de Gibraltar

—
Estrutura Metálica
Caixilharia

Lisboa
2014





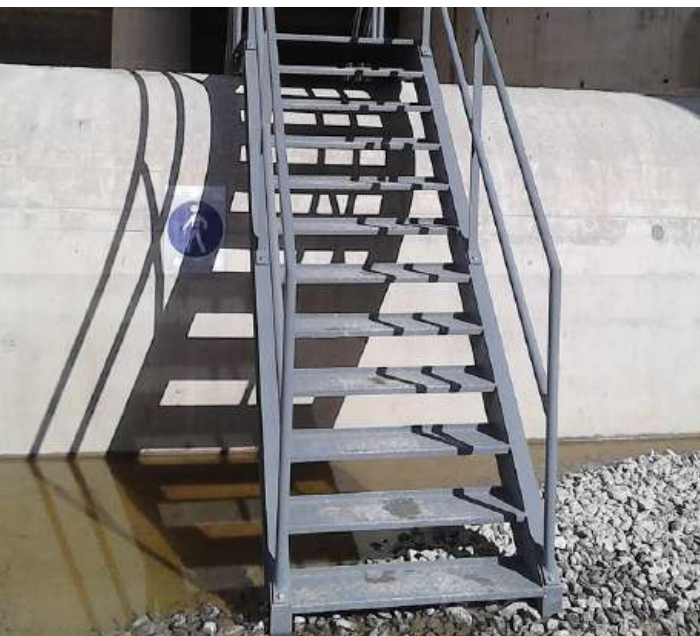
Bessa Hotel

Estrutura Metálica
Caixilharia
Serralharias



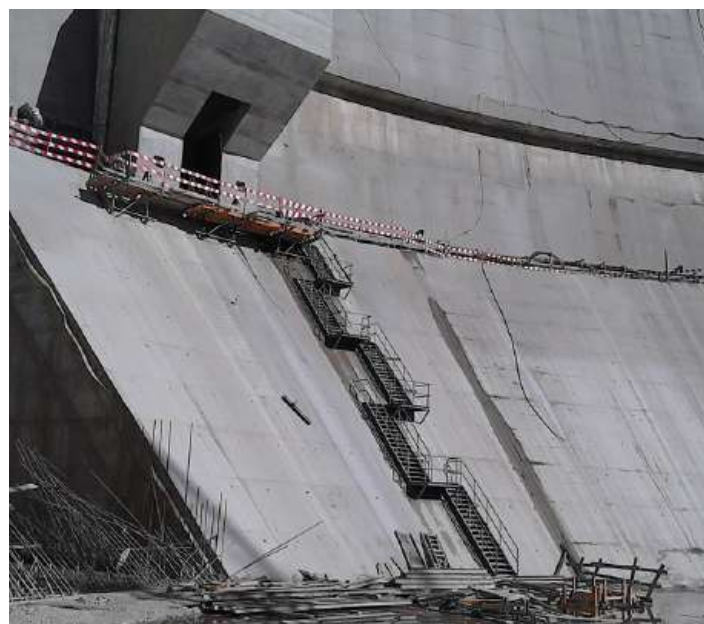
Torre de Moncorvo
2012





Barragem Baixo Sabor

Estrutura Metálica
Serralharias



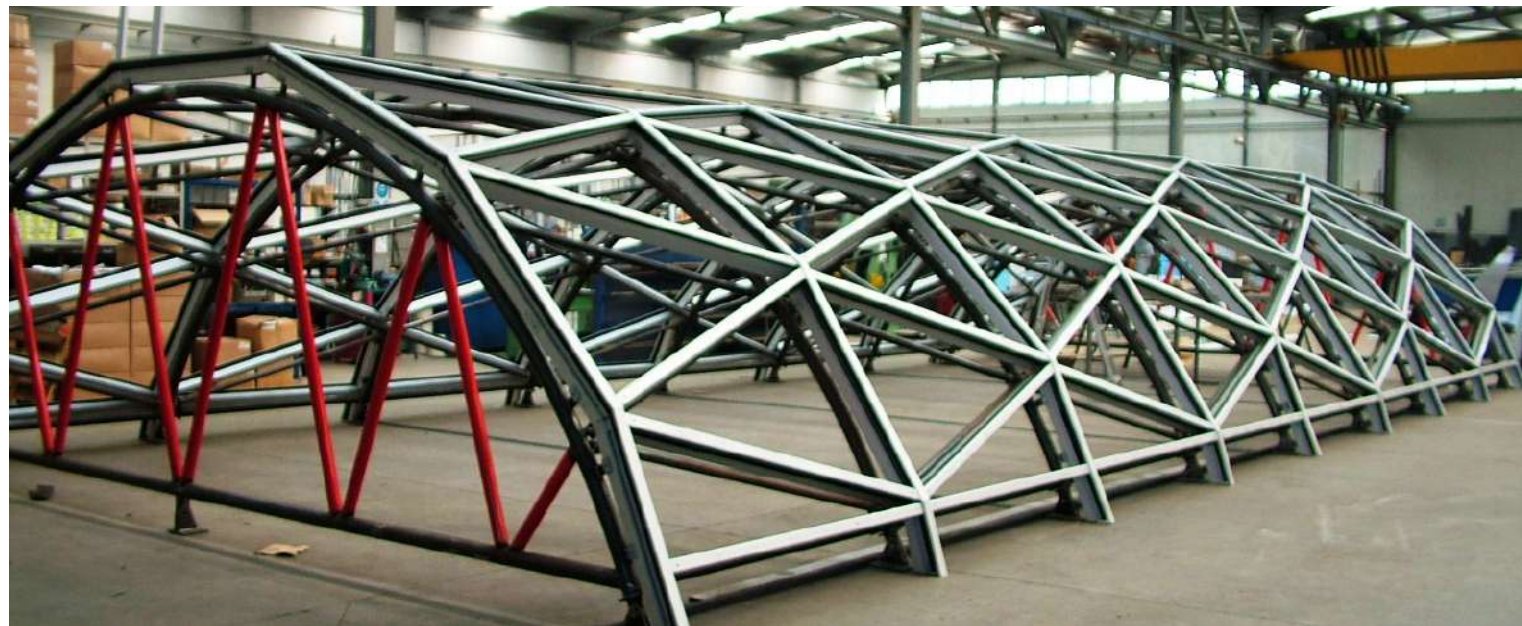
Santo Tirso
2010





Escola Básica de Negrelos

Estrutura Metálica
Caixilharia
Serralharias





Melgaço
2006

Ponte Pedonal

Estrutura Metálica



Maia
2005





Estádio de Pedras Rubras

—
Estrutura Metálica
Caixilharia
Revestimentos
Serralharias



Montalegre
2004





Central Hidroelétrica

Estrutura Metálica
Serralharias



Viana do Castelo
2003





Passagem Pedonal

Estrutura Metálica



Braga
1998





Passagem Pedonal

Estrutura Metálica





Rua dos Canteiros, 27
Parque Industrial de Adaúfe
4711-909 Braga, Portugal
+351 253 307 170
www.osetenta.pt

